



Taikus judėjimas už gyvosios gamtos išsaugojimą VŠĮ „Girių inspekcija“

Kodas 306625563, Didlaukio g. 42-8, LT-08330 Vilnius, tel. +37067934089, el.paštas: giriuinspekcija@gmail.com
LT487189900010700257

KREIPIMASIS

2024-11-19

Vilnius

VĮ Valstybinių miškų urėdijos Dubravos regioniniam padaliniiui

PASTABOS IR PASIŪLYMAI DĖL REPREZENTATYVIŲ PLOTŲ PAKEITIMŲ DUBRAVOS REGIONINIAME PADALINYJE

Kadangi pateikėte nepilnus duomenis, atlikome tyrimą, kokius plotus planuojate išbraukti iš reprezentatyvių plotų sąrašo ir kokius pridėti¹. Tarp išbraukiamų teritorijų yra labai daug vertingų miškų, todėl iš esmės prieštaraujame visų 216.80 ha išbraukimui iš reprezentatyvių plotų sąrašo. Tokių pakeitimų inicijavimas parodo, kad jūsų deklaruojamas reprezentatyvių plotų saugojimas yra fiktyvus ir iš esmės laikinas. Prašome pateikti duomenis, kas kiek laiko jūsų padalinyje nuo FSC sertifikato suteikimo buvo vykdomos tokios rotacijos, ir visus tai liudijančius dokumentus. Taip pat prašome pateikti prieš išbraukiant teritorijas iš reprezentatyvių plotų sąrašo atliktus Poveikio aplinkai vertinimus teritorijoms, priklausančioms Natura 2000 tinklui, o jeigu jo nėra - jį atlikti. Neišnagrinėjus poveikio aplinkai ir galimų alternatyvų (taip pat ir nulinės alternatyvos) bei nenustačius būtinų poveikio suvaldymo priemonių šis jūsų parengtas planas negali būti teisėtas.

Taip pat prašome suorganizuoti susitikimą su suinteresuotomis šalimis, kuriame būtų pateikti vizualūs įrodymai (nuotraukos iš sklypų, kuriems siūlomas reprezentatyvaus ploto statuso suteikimas ar panaikinimas), būtų paaiškintos pakeitimų priežastys ir būtų galima užduoti papildomus klausimus.

Iš esmės norime pareikšti susirūpinimą ir dėl praktikos, kai saugomos teritorijos išskaidomos į mažus fragmentus, neatitinkančius principo, jog saugomi plotai turi būti iš tiesų veiksmingai apsaugoti. Tikra apsauga įmanoma tik plečiant ir jungiant saugomų teritorijų plotus, o jūsų pasiūlyti papildomi plotai yra nuo 0.1 ha, ir dažnai tuos plotelius supa ūkinis miškas.

Labai džiugu, kad įtraukiama naujų saugomų plotų. Kai kurie jų išties vertingi, atliepia bendruomenės interesą, pavyzdžiui, Pakarklės ir Karklės miškuose. Tačiau nemažai iš įtraukiamų miško plotų yra jaunuolynai, taip pat tokie plotai, kuriuose jau būna atlikti įvairūs kirtimai, ar vis dar galioja leidimai kirtimams, dažniausiai sanitariniams, kai aplink juos yra ir bent keletą dešimtmečių ūkinės veiklos neliestų plotų.

Padauguvos girininkijoje išbraukiami plotai beveik visi yra Natura 2000 statusą turinčios teritorijos. Pridedama daug jaunuolynų. Tačiau džiaugiamės, kad apsauga suteikiama ir Pakarklės, Karklės-Narėpos miškuose virš 100 metų amžiaus sulaukusių miško plotų ir naujame pasiūlyme kviečiame šiuos pakeitimus išlaikyti.

Karmėlavos girininkijoje išbraukiama net 10 teritorijų, kuriose medžiai yra sulaukę nuo 97 iki 152 metų - ąžuolynai, pušynai, eglynai ir liepynai. Iš pridėdamų - net 14 sklypų, kuriuose yra buvę išduoti leidimai kirtimams, kartais - plotams, didesniems nei ruošiamasi saugoti ar jiems lygiems (1 pav.), viename - leidimas kirtimui dar galioja (2 pav.).

Atrodo, galėtume pagirti Gaižiūnų girininkiją, kuri bent jau neišbraukė nei vieno reprezentatyvaus ploto iš savo sąrašo. Tačiau, deja, pasiūlymuose suteikti reprezentatyvaus ploto statusą ir 239 šios girininkijos kvartalo 34 sklypą, kuriame yra Natura 2000 teritorija, o jam buvo išduotas leidimas atvejinio kirtimo plotui, lygiam pridėdamam reprezentatyvaus ploto plotui. Tikime, kad šioje girininkijoje yra ir vertingesnių, kirtimų nesužalotų miškų ir raginame tokių paieškoti.

Norime pabrėžti, kad Lietuvoje vidutinis miškų amžius šiuo metu siekia tik 54 metus ir jis auga ypatingai lėtai, o bioįvairovei yra svarbus visas medžio gyvenimo ciklas, kuris, priklausomai nuo medžio rūšies, gali tęstis ir 1000 ir daugiau metų (pavyzdžiui, pušies - mažiausiai 400 metų), todėl svarbu išsaugoti visus perbrendusius medžius bent jau saugomose teritorijose. Deja, beveik visose saugomose teritorijose yra galimi išplyninantys (kitai vadinami atvejiniai) kirtimai, todėl labai prašome iš tiesų apsaugoti bent jau tas teritorijas, kurioms jau yra uždėta apsauga FSC sertifikato dėka ir nepanaikinti reprezentatyvių plotų statuso visiems išvardintiems 216.80 ha miškų, tačiau svarbiausia šiems:

- Ažuolynams: Sitkūnų girininkijos 101 kvartalo 25, 26 ir 1 sklypuose (medžių amžius atitinkamai 122, 132 ir 107 metai), 108 kvartalo 48 sklype (medžių amžius 97 metai); Karmėlavos girininkijos 104 kvartalo 31 sklype (medžių amžius 112 metų), 180 kvartalo 20 ir 21 sklypuose Klebonišio miške (medžių amžius atitinkamai 142 ir 97 metai);
- Liepynui: Karmėlavos girininkijos 156 kvartalo 16 sklype (medžių amžius 102 metai);
- Pušynams: Karmėlavos girininkijos 34 kvartalo 16 sklype (medžių amžius 102 metai), 66 kvartalo 14 sklype (medžių amžius 107 metai), 104 kvartalo 25 sklype (medžių amžius 107 metai), 156 kvartalo 42 sklype (medžių amžius 117 metų), 161 kvartalo 3 ir 35 sklypuose (medžių amžius abiejuose sklypuose 117 metų), 164 kvartalo 62 ir 74 sklypuose (medžių amžius abiejuose sklypuose 152 metai), 171 kvartalo 3, 4, 5, 6, 8 ir 15 sklypuose (medžių amžius atitinkamai 122, 142, 142, 142, 102 ir 132 metai), 172 kvartalo 4, 5, 6 ir 7 sklypuose (medžių amžius visuose po 142 metus); Upninkų girininkijos 19 kvartalo 12 sklype (medžių amžius 122 metai) ir 147 kvartalo 7 sklype (medžių amžius 107 metai); Ežerėlio girininkijos 87 kvartalo 9 sklype (medžių amžius 142 metai), 90 kvartalo 7, 9 ir 11 sklypuose (medžių amžius atitinkamai 142, 142 ir 102 metai), 91 kvartalo 12 sklype (medžių amžius 142 metai).
- Eglynams: Padauguvos girininkijos 93 kvartalo 16 sklype (medžių amžius 107 metai), 103 kvartalo 26 sklype (medžių amžius 122 metai), 104 kvartalo 8 sklype (medžių amžius 112 metų), 107 kvartalo 18 sklype (medžių amžius 122 metai); Karmėlavos girininkijos 164 kvartalo 72 sklype (medžių amžius 122 metai), 171 kvartalo 14 sklype (medžių amžius 102 metai); Ežerėlio girininkijos 89 kvartalo 15 sklype (medžių amžius 132 metai) ir 104 kvartalo 9 sklype (medžių amžius 102 metai).

Tuo pačiu siūlome uždėti papildomą apsaugą vertingiausiajam jūsų regioniniame padalinyje miškui - Dubravos rezervatinei apyrbai. Aplink rezervatinę apyrbę būtų protinga saugoti visus kvartalus (Vaišvydavos g-ją 81, 80, 79, 65, 55, 56, 57, 68, 62 ir nesaugomas 67 ir 66 kvartalo dalis), arba mažų mažiausiai sklypus, besiribojančius su rezervatine apyrbai ir sudaryti sąlygas šiam rezervatui plėstis.

Tai yra brandus ir vertingas miškas, ir rezervatui reikalinga išties saugoma apsaugos zona, kuri šiuo metu nėra pakankamai saugoma - rezervato teritorijos negali supti ūkinis miškas. Prie laiško prisegame ir VŠĮ „Girių inspekcija“ kreipimasi institucijoms išsiųsta 2024 kovo 24 d., į kurią nebuvo tinkamai sureaguota ir jokie pakeitimai dėl reikiamos apsaugos nebuvo padaryti. Ši teritorija yra svarbi ir bendruomenei, kuri į mus jau ne kartą kreipėsi dėl įvykdytų kirtimų minėtuose sklypuose.

Taip pat suinteresuotos visuomenės vardu norime pasitikslinti, kodėl skirtinguose žemėlapiuose rodomas skirtingas saugomos rezervatinės apyrbės plotas, ir koks jis yra iš tikrųjų (3 pav., 4 pav.).

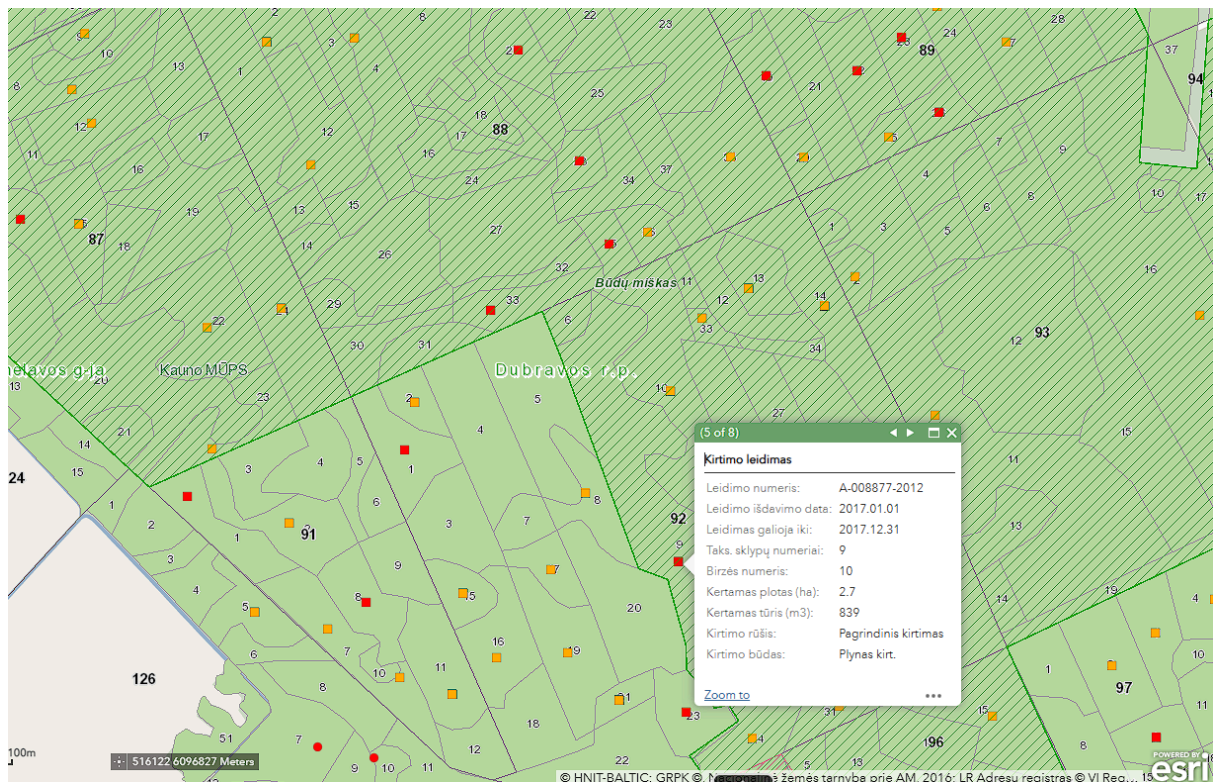
Teikiant naują pasiūlymą suinteresuotų šalių vertinimui raginame pateikti pilną pakeitimus pagrindžiančią informaciją - kiekvienam sklypui atliktus poveikio aplinkai vertinimus, vyraujančių medžių rūšių, amžių, sklypuose vykdytų kirtimų istoriją ir ne senesnes kaip vienerių metų nuotraukas iš kiekvieno sklypo, kad galėtume padaryti pagrįstą sprendimą dėl pakeitimų naudos gyvajai gamtai ir bendruomenėms.

Iš anksto dėkojame už suteiktą informaciją ir bendradarbiavimą saugant Lietuvos miškus.

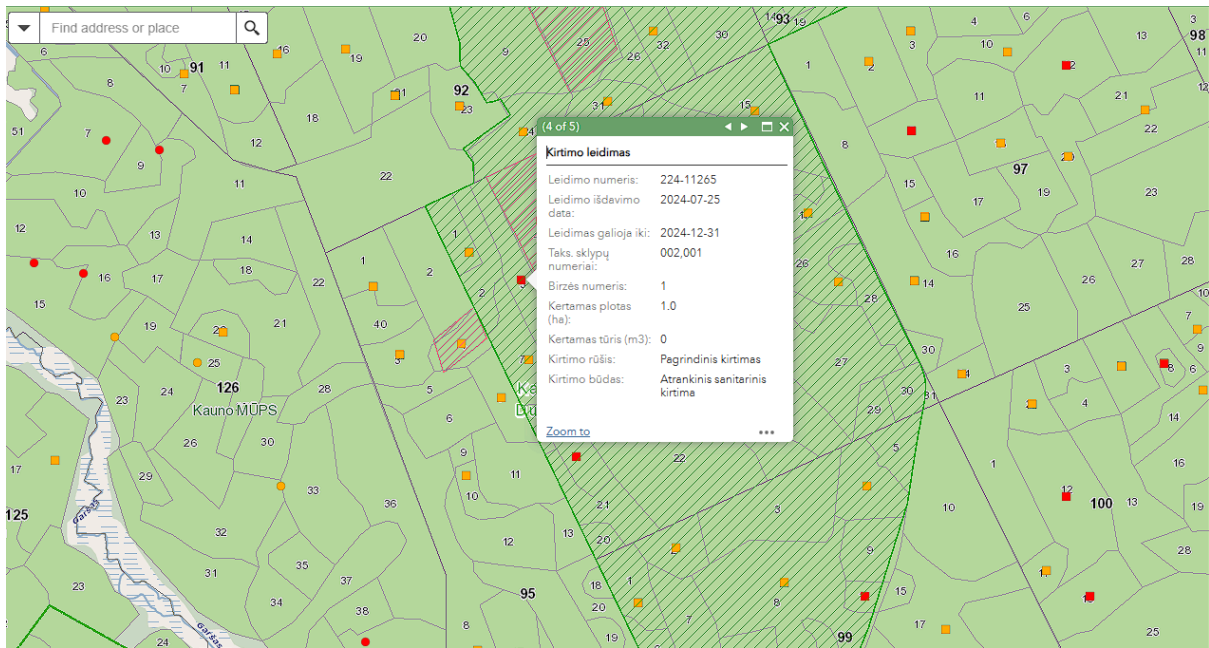
Pagarbiai,

VŠĮ „GIRIŲ INSPEKCIJA“

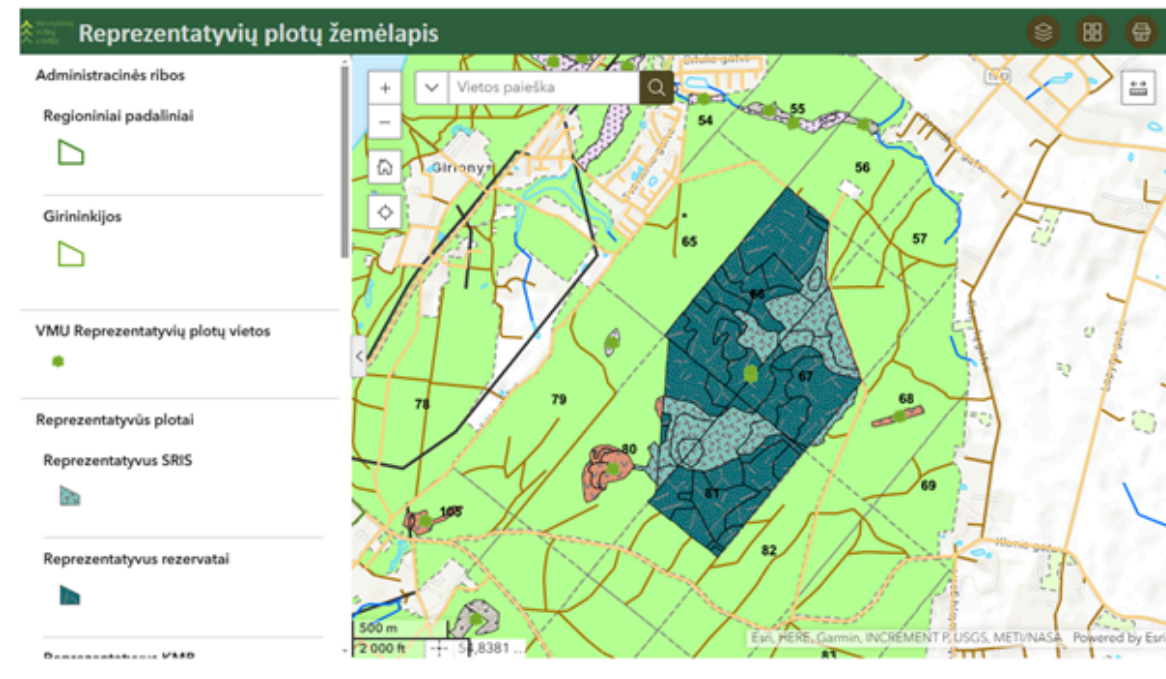
Priedai:



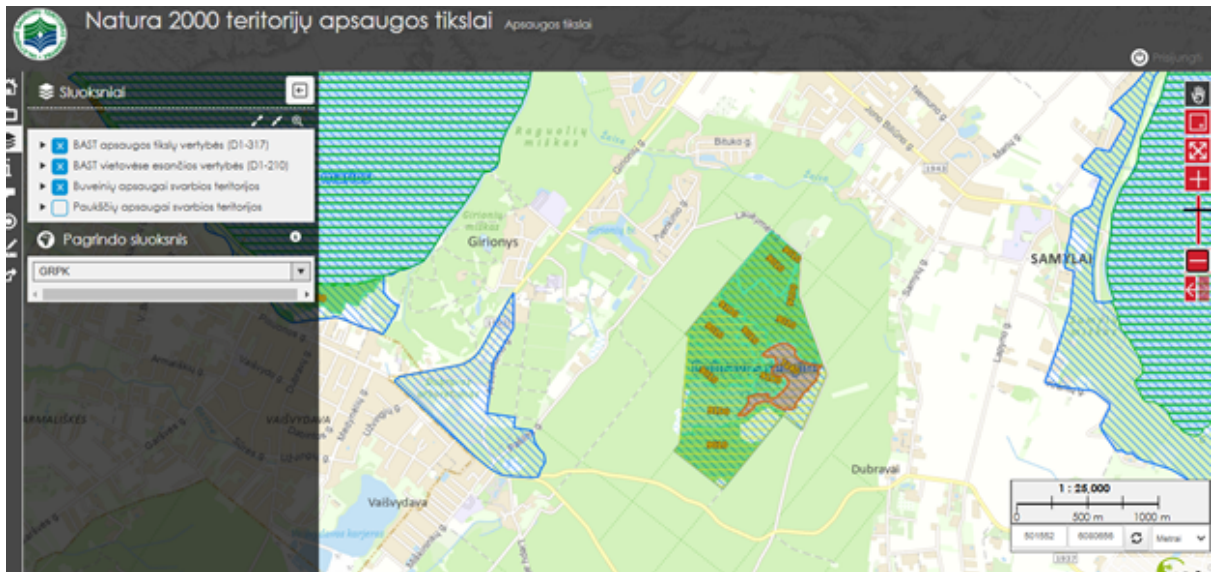
1 pav. Į reprezentyvius plotus įtraukiamas Karmėlavos girininkijos 92 kvartalo 9 sklypas, kuriame buvo išduotas leidimas plynam kirtimui



2 pav. Į reprezentatyvius plotus įtraukiamas Karmėlavos girininkijos 96 kvartalo 3 sklypas, kuriame galioja leidimas atrankiniam sanitariniam kirtimui.



3 pav. [VMU Visuomenei skirto Reprezentatyvių plotų žemėlapio](#) duomenys (žiūrėta 2024 m. lapkričio 19 d.)



4 pav. [Biologinės įvairovės duomenų bazės](#) duomenys (žiūrėta 2024 m. lapkričio 19 d.)